

NEWSLETTER DICIEMBRE 2020

Ingeniería del Fuego

ty to take general fire precautions
—(1) The responsible person must—
take such general fire precautions as will ensure, so far as is reasonably
practicable, the safety of any of his employees, and,
in relation to relevant persons who are not his employees, take such
precautions as may reasonably be required in the circumstances of the
premises to ensure that the premises are safe.

relevant persons" means—

- (a) any person (including the responsible person) who is or may be lawfully on the premises;
- (b) any person in the immediate vicinity of the premises who is at risk from a fire on the premises.



FIRE EVACUATION

This video shows the difference between Evacuation modelling and Simplified method by Gupta Antariksh from IMFSE program.

[+info](#)

PUBLICACIÓN

Roy Wright presents latest scientific guidance during California Department of Insurance Workshop

[+info](#)



PRESENTACIÓN WUI EVACUATIONS

PERIL: Toolkit for the design of wildfire trigger buffers in WUI evacuations

By Harry Mitchell, Guillermo Rein

EWWF 2019, Cardiff

Toolkit for the design of wildfire trigger buffers in WUI evacuations By Harry Mitchell, Guillermo Rein.

[+info](#)



GUÍA TÉCNICA BÁSICA
del **MANTENIMIENTO DE LOS SISTEMAS**
DE PROTECCIÓN PASIVA EN LAS INSTALACIONES
CONTRA INCENDIOS

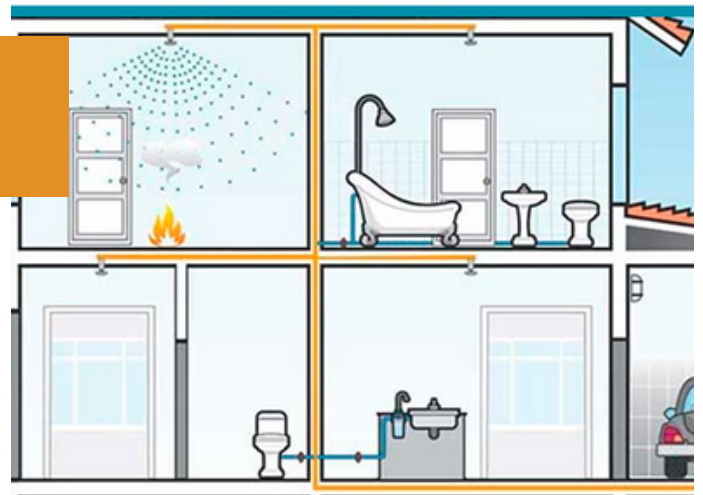
GUÍA TÉCNICA BÁSICA DE TECNIFUEGO

La Asociación Española de Sociedades de Protección contra Incendios, TECNIFUEGO, pone a disposición de todos los profesionales la “Guía Técnica Básica del mantenimiento de los sistemas de protección pasiva en las instalaciones contra incendios”
[+info](#)

NUEVA NORMA UNE-EN 16925:2020

Se ha publicado la nueva Norma, UNE-EN 16925:2020 - Sistemas fijos de lucha contra incendios. Sistemas de rociadores automáticos residenciales. Diseño, instalación y mantenimiento

[+info](#)



ARTICULO SEGURIDAD CONTRA INCENDIOS

La protección contra incendios en hospitales, donde residen personas enfermas y que no se valen por sí mismas, hay que extremarla. En España, las medidas mínimas que debe cumplir un hospital vienen detalladas en el Código Técnico de la Edificación.

[+info](#)

